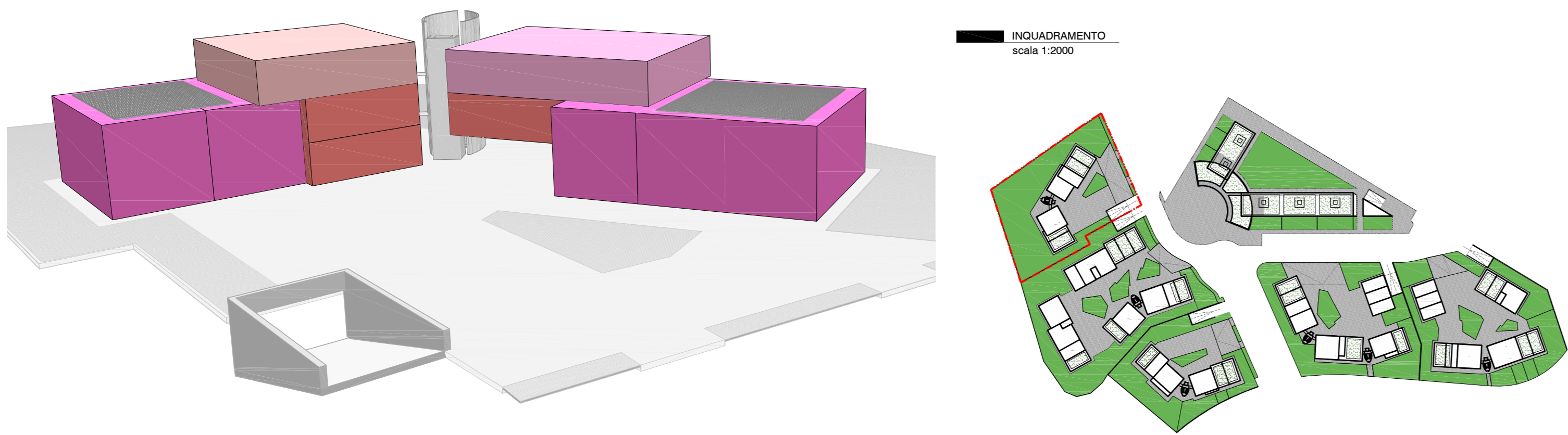


## ZONA 1



### DATI URBANISTICI

Superficie Lotto	mq 3.523
Altezza massima edifici	mt 9,50
Numero massimo di piani fuori terra	3
Superficie coperta massima	mq 564
Verde Condominiale min.	mq 73
Giardini privati min.	mq 1.652
Tetto Verde min.	mq 168
Superficie Permeabile min.	mq 2.056

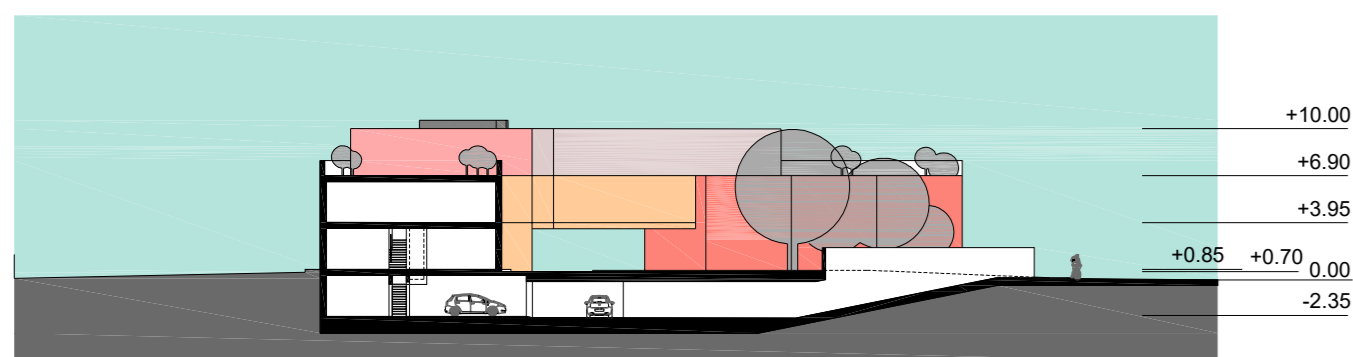
### DATI DI PROGETTO

Superficie Utile Lorda	mq 1.300
Volume	mc 4.030
Unità abitative	10

	XS-1L	0
	S - 2L	0
	M - 2/3L	3
	L - 3L	1
	XL - 4L	1
	a Schiera - 3L	5

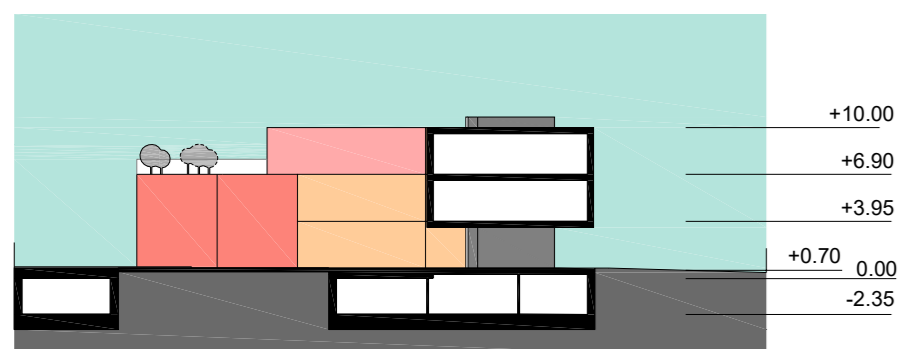
### SEZIONE A-A

scala 1:500



### SEZIONE B-B

scala 1:500



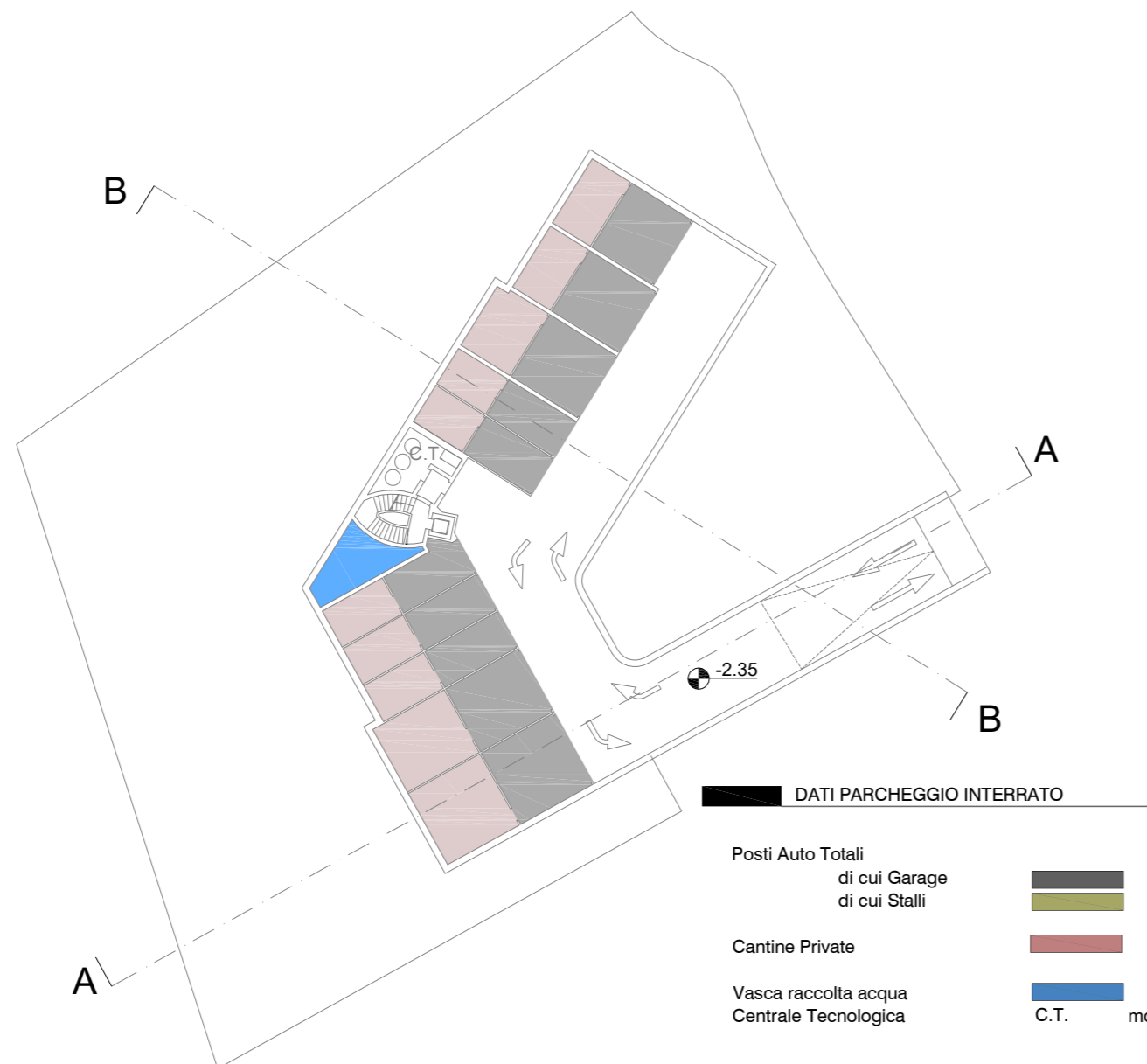
### PLANIMETRIA

scala 1:500



### PIANO INTERRATO

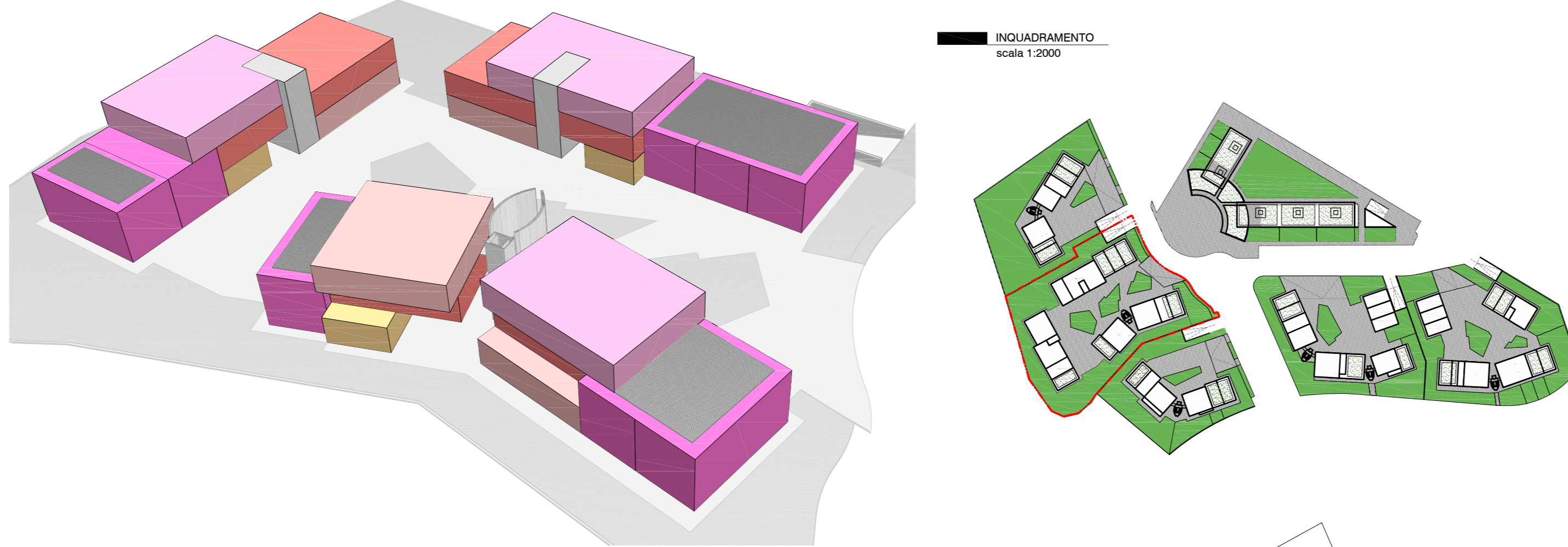
scala 1:500



### DATI PARCHEGGIO INTERRATO

Posti Auto Totali di cui Garage di cui Stalli	10
Cantine Private	10
Vasca raccolta acqua Centrale Tecnologica	C.T. mq 21

## ZONA 2



### DATI URBANISTICI

Superficie Lotto	mq 4.990
Altezza massima edifici	mt 9,50
Numero massimo di piani fuori terra	3
Superficie coperta massima	mq 1.442
Verde Condominiale min.	mq 518
Giardini privati min.	mq 1.366
Tetto Verde min.	mq 313
Superficie Permeabile min.	mq 2.022

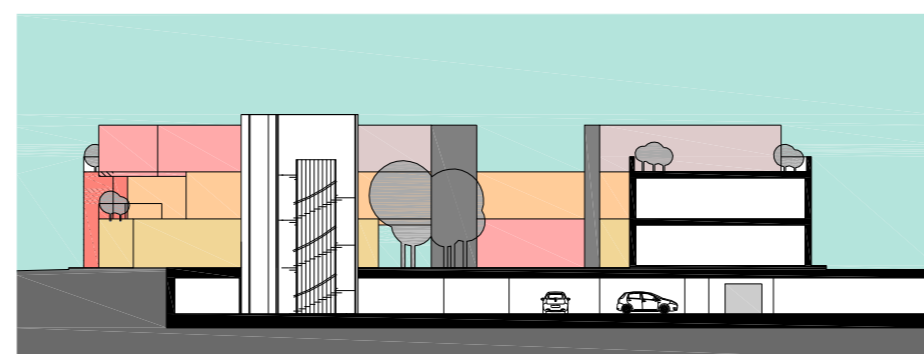
### DATI DI PROGETTO

Superficie Utile Lorda	mq 3.250
Volume	mc 10.075
Unità abitative	24

	XS-1L	0
	S - 2L	3
	M - 2/3L	6
	L - 3L	4
	XL - 4L	3
	a Schiera - 3L	8

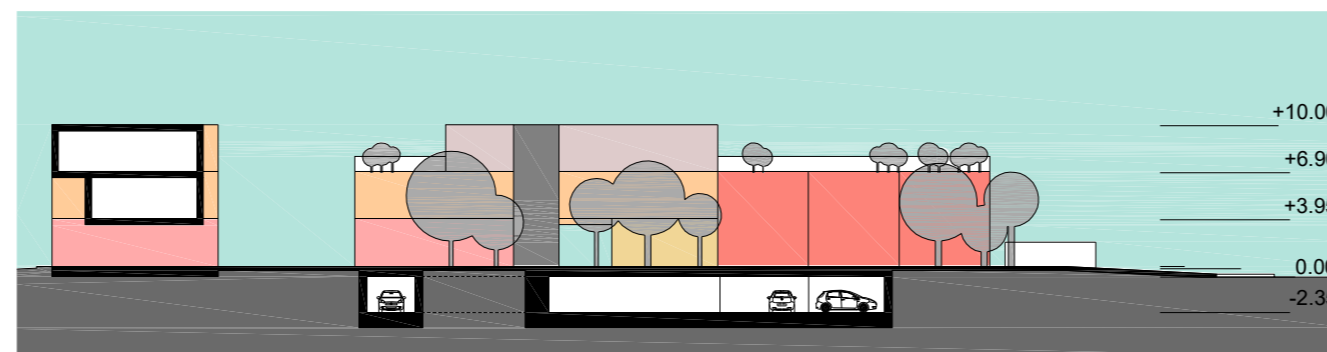
### SEZIONE C-C

scala 1:500



### SEZIONE D-D

scala 1:500



### PLANIMETRIA

scala 1:500



### PIANO INTERRATO

scala 1:500



### DATI PARCHEGGIO INTERRATO

Posti Auto Totali di cui Garage di cui Stalli	18
Cantine Private	12
Vasca raccolta acqua Centrale Tecnologica	14
C.T.	26
	mq 25

# COMUNE DI FAENZA

### Gruppo di progettazione

Progetto generale, coordinamento  
arch. Marco Bartoli

Progetto urbanistico - edilizio  
arch. Massimiliano Piccinini

Progetto idraulico, meccanico, acustico  
ing. Pietro Fiumana

Progetto rete fognaria  
arch. Franco Patrucco

Progetto impianti elettrici e speciali  
ing. Alfredo Ciani

Rilevi, computi, pratiche amministrative  
geom. Attilio Amadori

### Contenuto dell'Elaborato

PROGETTO EDILIZIO

UNITA' MINIME  
DI INTERVENTO 1 - 2

### Scala

varie

### Data

14/12/2021

### Codice Elaborato

ED-01

### Proprietà

IMMOBILIARE D.M.U. s.n.c., di DINO ZOLI & C.  
viale Bologna, 286 - 47122 FORLÌ

### Intervento

PIANO URBANISTICO ATTUATIVO  
DI ZONA RESIDENZIALE DENOMINATA  
"AREA QUARANTA"

SCHEDA n° 160 , Tav. P3 P.R.G.1996. S.I.O. APPROVATO  
CON ATTO DEL C.C. n° 1464 / 100 del 29.03.2007

